

! Jó, ha tudjuk...

hogy a lábbelik sokféle változatban, modell-kialakításban kerülnek forgalomba. Annak alapján csoportosíthatók, hogy viseletük milyen körülmények – például időjárás – között ajánlott. A rendszeres használatú lábbelikhez a tavaszi-őszi, a nyári és a téli lábbeli típus tartozik, amely az évszakra utaló rendeltetési célt is tükrözi.

Leggyakrabban a tavaszi-őszi lábbeliket viseljük – amelyek a téli időjárási feltételek kivételével – főként tavaszi és őszi időszakban rendszeres, tartós használatra alkalmasak.

Az alkalomszerű viseletű lábbelik csoportjába a következő termékek tartoznak:

- Az alkalmi lábbelik, amelyeknél elsősorban a divat hatása érvényesül, ezért a termékeknél az esztétikai igény a legjelentősebb. Ebből következően használata az adott hordási feltételek figyelembevételével alkalmanként rövid időre korlátozódik.

- A szabadidő lábbelik, amelyekre a sportos kivitel a jellemző. Aktív testmozgással járó tevékenységhez (kocogás, kirándulás, hosszabb séta, stb.) készülnek, huzamosabb időtartamú viseletre alkalmasak, de folyamatos hordásuk nem javasolt.



- Sport lábbelik, melyek az egyes konkrét sportágak jellegének és mozgás-követelményének megfelelően kialakított cipők (pl. kosárlabda-, tenisz-, futball-, túracipő, stb.).

- Papucskok, amelyek általában csak fejrészből állnak. Egyes modellek házi viseletre készülnek, míg más típusok strandon, illetve utcán is népszerűek.

! Jó, ha tudjuk...

hogy a lábbeli kiválasztása során minden esetben lábpróbával célszerű meggyőződni a termék megfelelőségéről, rendeltetési célra való alkalmasságáról. Vásárláskor mind a jobb-, mind a ballábas cipőt fel kell próbálni.

Ügyeljünk arra, hogy zárt cipőben ne érjen végig a láb, mivel ez kedvezőtlenül hat a komfortérzetre. A nem megfelelő illeszkedés a lábon elváltozást okozhat, de a lábbeli belső felületének károsodását is (például az orr-részen) előidézheti.

A felerősítő elemmel készült termékek felsőrészét (például fűzős kivitel) rögzítsük a lábhoz, ugyanis ellenkező esetben a láb dörzsölő igénybevétele miatt a belső felület kopik (például szárrészen).

A lábbelit rendeltetésének megfelelően használjuk, univerzális lábbeli ugyanis nincs.

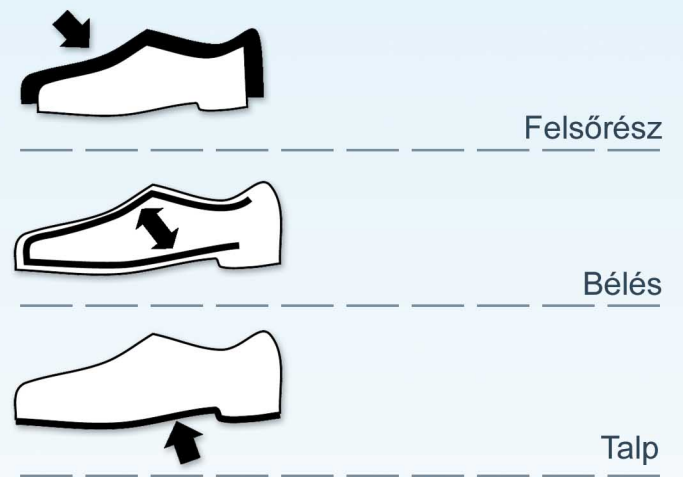


! Jó, ha tudjuk...

hogy a jogszabályi előírásoknak megfelelően a lábbelihez tartozó címkén tájékoztatni kell a vásárlót a termék rendeltetéséről, az anyagösszetételről (felsőrész, bélés, fedőtalpbélés, járótalp), továbbá a használat és kezelés szempontjából lényeges jellemzőkről.

Az anyagösszetétel megadható jelképes jelöléssel, vagy szöveges megnevezéssel. Vásárlás előtt győződjünk meg arról, hogy a lábbeli jelölése a jogszabályi előírások szerinti-e.

A jelképes jelölések és megnevezések a következők:

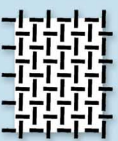


NFH NEMZETI
FOGYASZTÓVÉDELMI
HATÓSÁG



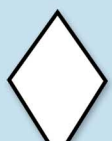
Bőr (természetes bőr)

Természetes és szintetikus textíliák



Bevonatos bőr

Egyéb anyagok



- A reklamációt a vásárlás helyén kell bejelenteni, a hibás termék és a fizetési bizonylat bemutatásával.

- A reklamációról jegyzőkönyvet kell felvenni.

A jelenleg hatályos szabályozás alapján a fogyasztó már első körben választhat, hogy kijavítást vagy kicserélést kér. A fogyasztó választási lehetősége csak akkor korlátozott, ha a kicserélés lehetetlen (például nincs azonos vagy hasonló termék a kereskedő készletében) vagy ha a csere aránytalan többletköltséget eredményezne (például azonnal és minimális költségigénnyel járó javíthatóság esetén). Második körben a vásárló árleszállítás vagy az elállás (azaz a vételár visszakövetelése) közül választhat, utóbbira akkor kerülhet sor, ha a jogosultnak sem kijavításra, sem kicserélésre nincs lehetősége, illetőleg ha a korábbi igények teljesítését a kötelezett nem vállalja vagy nem tudja teljesíteni.

! Jó, ha tudjuk...

hogy a lábbeli élettartamát nagymértékben befolyásolja a viselés utáni rendszeres ápolás, tisztítás. A lábbelit a használati-kezelési útmutatóban leírtak szerint célszerű kezelni. Más tisztítási mód esetén a felsőrész és az alsórész is károsodhat (például gépi mosásnál).

! Jó, ha tudjuk...

hogy a fogyasztót vásárláskor megilleti a szavatossági jog, amely a fogyasztói szerződéseknél két év. A szavatossági időtartamon belül a vásárló reklamációval élhet, ha a termék rendeltetésszerű használat, ápolás, tárolás ellenére meghibásodik.

NFH NEMZETI
FOGYASZTÓVÉDELMI
HATÓSÁG

1088 Budapest, József krt. 6.
Telefon: +36 1 459 4800
www.nfh.hu

JÓ, HA TUDJUK...



a cipővásárlásról